

**Impact  
Icam**

les Juniors-  
Entreprises  
de l'Icam

*Concevoir pour  
Grandir ensemble*



# Concevoir pour Grandir ensemble!



RÉSOUTRE



CONCEVOIR



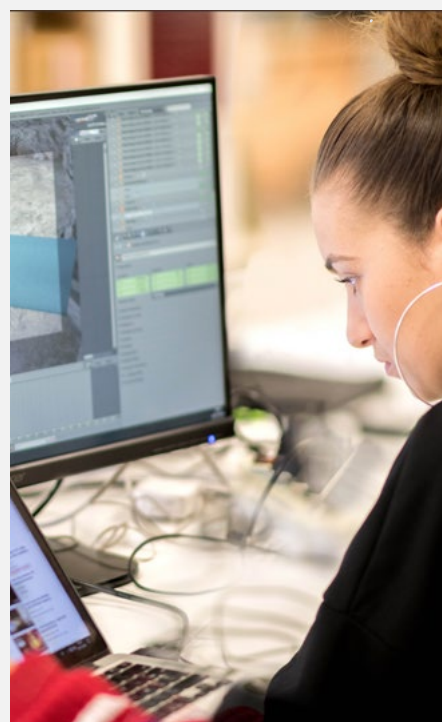
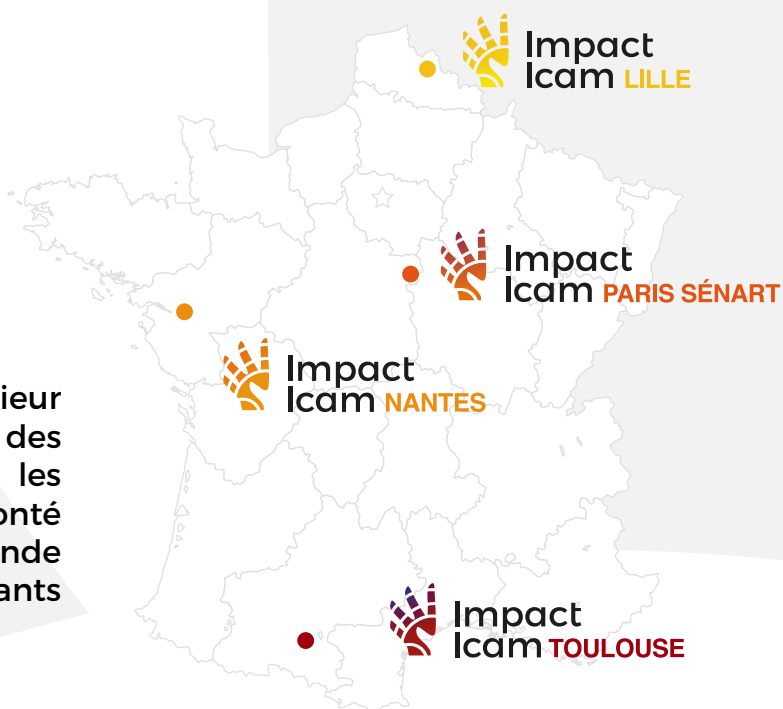
DÉVELOPPER

Nous sommes convaincu que le progrès est une richesse à partager. C'est en travaillant ensemble, main dans la main, qu'il sera possible de construire une vision responsable de la société.

Nous ferons de votre projet un accomplissement personnel et humain porté par nos Junior-Entreprises.

# PRÉSENTATION DE NOS J.E. ET DE SES STRUCTURES

Grâce à notre formation d'ingénieur généraliste, nous vous proposons des services techniques en lien avec les enseignements de l'école. Notre volonté est de satisfaire les besoins du monde professionnel avec le travail d'étudiants dynamiques, curieux et volontaires.



## L'ACCREDITATION

La qualité de nos prestations est certifiée par un audit financier et organisationnel effectué par la Confédération Nationale des Junior-Entreprises.



Junior-Entreprises

## NOTRE ÉCOLE

Chaque année, l'Icam (Institut Catholique des Arts et Métiers) diplôme 600 ingénieurs généralistes à travers 6 campus en France. La réussite collective, la confiance et l'audace sont des valeurs de l'école que nous partageons.

## LE MOUVEMENT

Nous sommes soutenus par la Confédération Nationale des Junior-Entreprises qui réunit 185 Juniors en France. Ce mouvement nous dispense des formations professionnelles en collaboration avec nos 4 partenaires premiums : BNP Paribas, Alten, Engie et EY.

# NOS PRESTATIONS PAR DOMAINES D'ACTIVITÉ

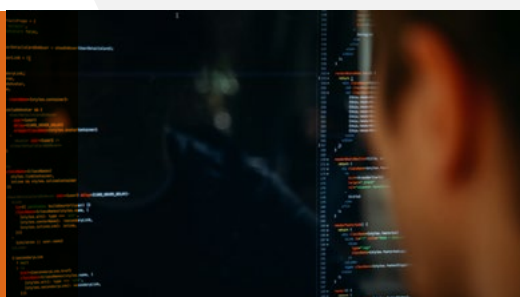
## GÉNIE INDUSTRIEL & LOGISTIQUE

- Analyse des stocks
- Optimisation de flux logistiques
- Signalétique & Document Unique



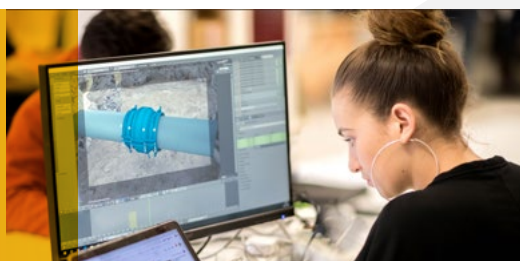
## INFORMATIQUE

- Création de site web, intranet
- Gestion de base de données
- Développement d'application mobile



## CONCEPTION PRODUIT

- Conception CAO/DAO
- Impression 3D - Prototypage



## ANALYSE DES BESOINS

- État de l'art
- Benchmark
- Etude de marché



## INGÉNIERIE

- Mécanique
- Automatique
- Matériaux
- Énergétique



QUELQUES  
CHIFFRES CLÉS

40.000€

*de Chiffre d'Affaires*

40

*Membres actifs*

2.500

*Etudiants ingénieurs*

50

*Enseignants chercheurs  
qui nous accompagnent*

5

*Fabuleux FABlabs*

4

*Structures*

# NOTRE MÉTHODOLOGIE DE L'ÉTUDE

Une méthode en 4 temps qui permet de vous accompagner dans vos enjeux de demain. Nous travaillons en collaboration pour construire une vision de croissance responsable et qualitative.

1

## PRISE DE CONTACT

- Rendez-vous sous 48H
- Analyse et définition des besoins et objectifs



2

## OFFRE COMMERCIALE

- Rédaction du cahier des charges
- Planning et budget



3

## RÉALISATION DE L'ÉTUDE

- Suivi du projet par un chargé d'affaires
- Réunions d'avancement régulières



4

## LIVRABLES

- Rendu livrable, garantie 3 mois
- Retour d'expérience



# ILS NOUS FONT CONFIANCE

## EVENT PARTNERS



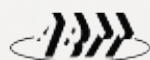
ROYAL WELSH COLLEGE  
OF MUSIC & DRAMA  
COLEG BRENHINOL  
CERDD A DRAMA CYMRU



thewaterloofoundation\*

THE  
LINBURY  
TRUST

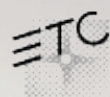
## SUPPORTERS & SPONSORS



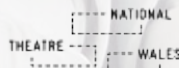
CARDIFF SCAFFOLDING

COOPER Controls

Contact  
radio



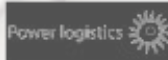
John Lewis



MACROART

Orchard.

Porter's



ROBE

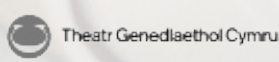
resco

PHILIPS  
Selecon

ShowTex  
AMAZING STAGE FABRICS IN MOTION

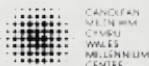
STAGEBITZ

STAGE  
ELECTRICS

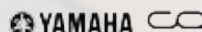


PHILIPS  
VARI\*LTE

VERSEIDAG  
COATING AND COMPOSITE



WalesOnline.co.uk



zero88

# CONTACT RENCONTRONS-NOUS !



**Impact  
Icam** LILLE

6 rue Auber,  
59000 Lille  
[lille@impact-icam.com](mailto:lille@impact-icam.com)



**Impact  
Icam** PARIS SÉNART

34 points de vue,  
77127 Lieusaint  
[paris-senart@impact-icam.com](mailto:paris-senart@impact-icam.com)



**Impact  
Icam** NANTES

6 rue Auber,  
59000 Lille  
[lille@impact-icam.com](mailto:lille@impact-icam.com)



**Impact  
Icam** TOULOUSE

35 Avenue du Champ de Manœuvre,  
44470 Carquefou  
[nantes@impact-icam.com](mailto:nantes@impact-icam.com)